

DIGITÁLNÍ TECHNOLOGIE, POLYTECHNIKA A JAZYKOVÉ VZDĚLÁNÍ V JIRÁSKOVĚ GYMM NÁCHOD

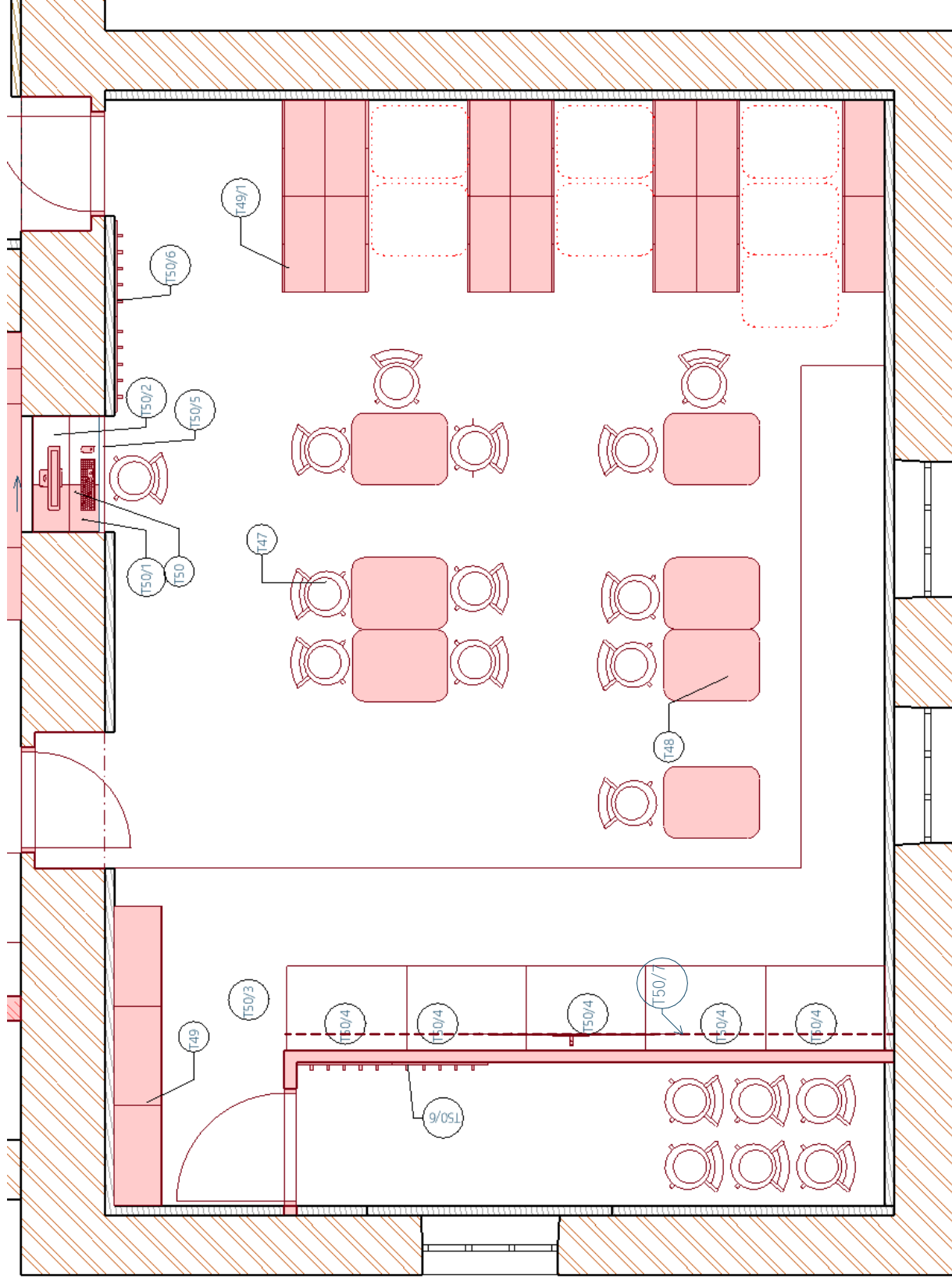
DOKUMENTACE UDRŽOVACÍCH PRACÍ

D.1.1.20 VÝPIS TRUHLÁŘSKÝCH VÝROBKŮ

VYBAVENÍ KNIHOVNA

INVESTOR:	Královéhradecký kraj Pivovarské náměstí 1245, 500 03 Hradec Králové IČO: 708 89 546	GENERÁLNÍ DODAVATEL:	
GENERÁLNÍ PROJEKTANT	CE-ING s.r.o. Polská 375, Běloves, 547 01 Náchod IČO: 044 75 631	AUTORIZACE:	
HIP:	ING. RENÉ HUBKA ČKAIT 0600923		
PROJEKTANT:	MICHAL VACEK		
SUBDODAVATEL	části dokumentace : STAVEBNÍ ČÁST PRISPO s.r.o. Polská 375, Běloves, 547 01 Náchod IČO: 139 97 220	AUTORIZACE:	
ZODPOVĚDNÝ PROJ.:	ING. PETR CHOBOTSKÝ ČKAIT 0601616		
PROJEKTANT:	MICHAL VACEK		
NÁZEV AKCE:	DIGITÁLNÍ TECHNOLOGIE, POLYTECHNIKA A JAZYKOVÉ VZDĚLÁNÍ V JIRÁSKOVĚ GYMN NÁCHOD	ZAKÁZKA ČÍSLO:	02
STAVEBNÍ OBJEKT:	REKONSTRUKCE UČEBEN	ČÍSLO PARÉ:	
SOUBOR DLE VYHLÁŠKY	D.1.1 ARCHITEKTONICKO-STAVEBNÍ ŘEŠENÍ	STUPEŇ DOKUMENTACE	UP
	D.1.1.20 VÝPIS TRUHLÁŘSKÝCH VÝROBKŮ	ČÍSLO DLE VYHLÁŠKY:	
	VYBAVENÍ KNIHOVNA	REVIZE:	_00
		DATUM:	1/2023

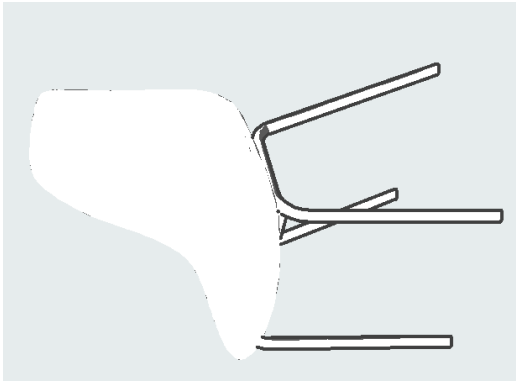
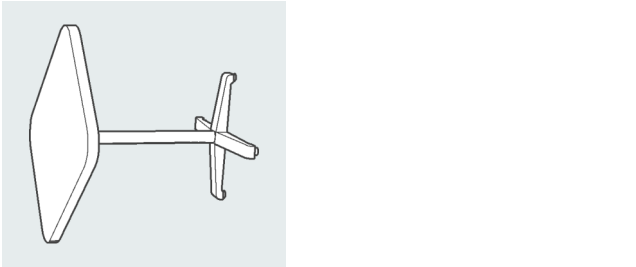
VÝPIS TRUHLÁŘSKÝCH VÝROBKŮ

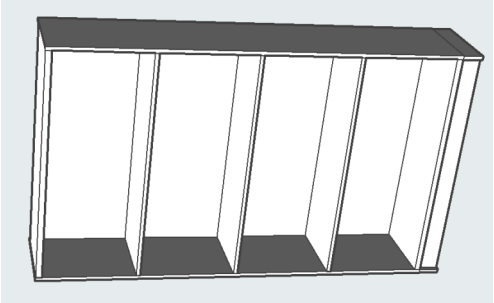
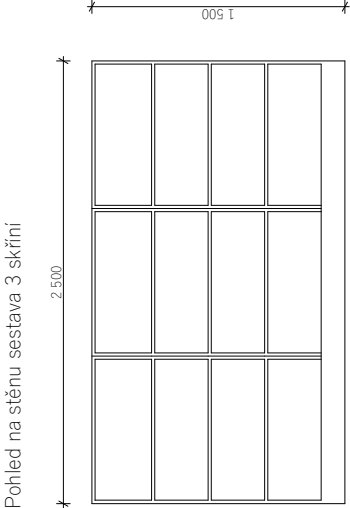
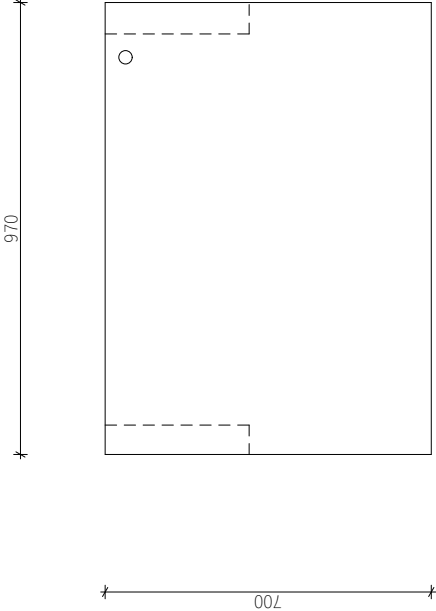


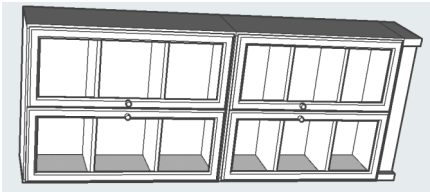
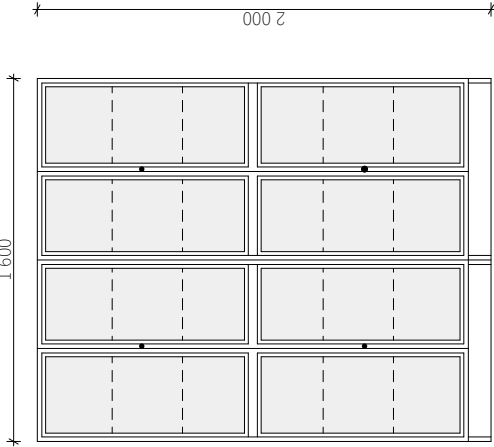
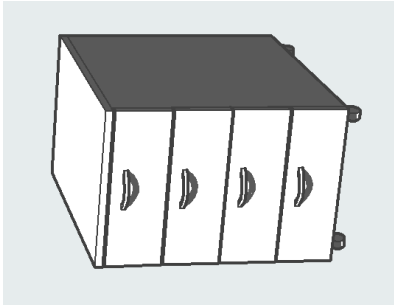
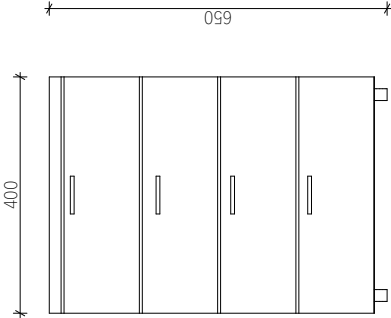
KNIHOVNA:

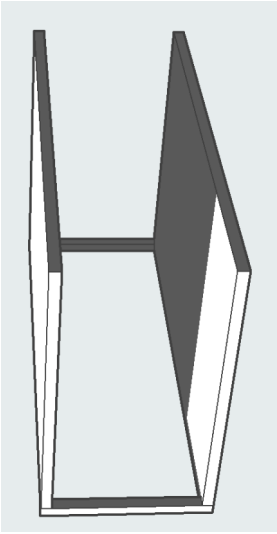
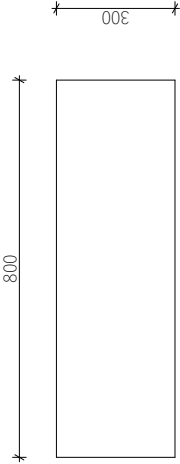
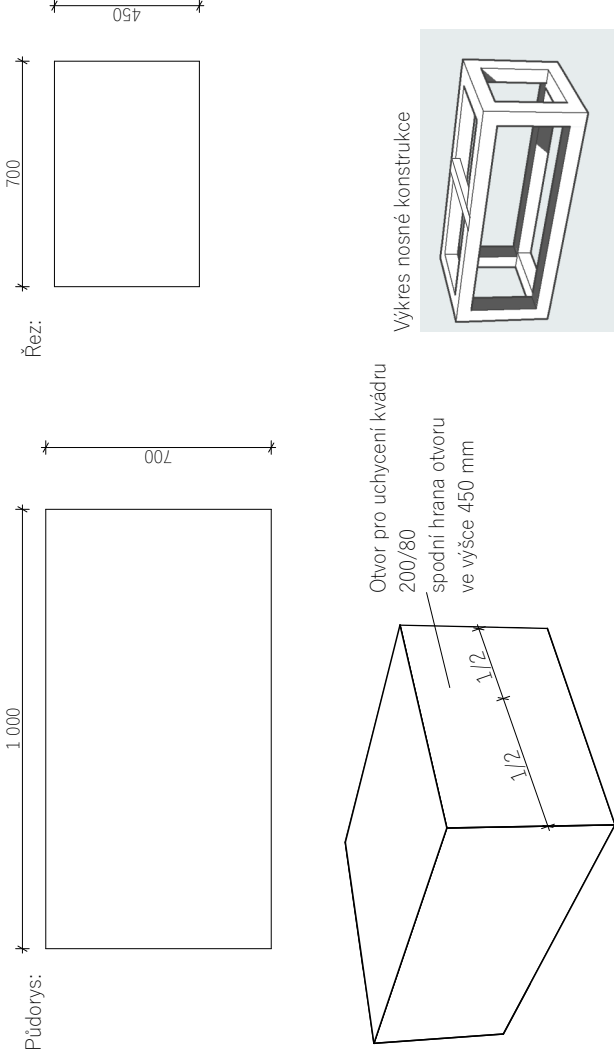
Nábytek:

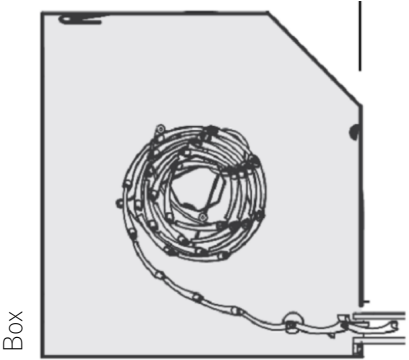
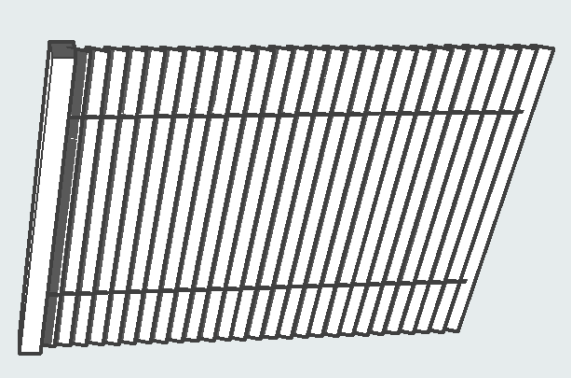
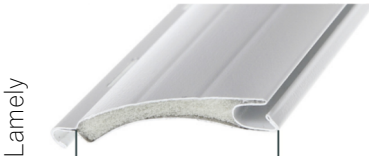
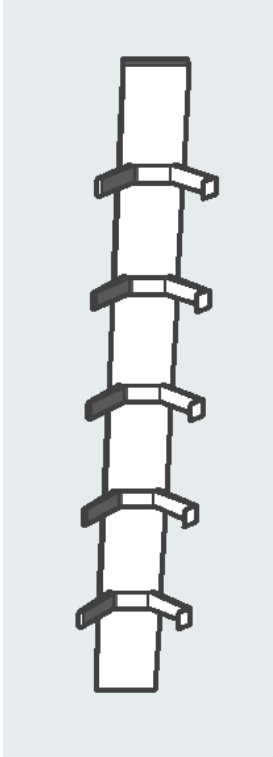
- konferenční židle
- stůl na kolečky
- knihovna otevřená
- PC pracovní místo
- prosklená knihovna
- kontejner
- nastěnná police
- oddělitelný kvádr
- hliníková roleta
- věšák na kabát
- podium



OZN.	POPIS	SCHÉMA	MATERIÁL/ODSTÍN	POČET KS	UMÍSTĚNÍ
T47	<p>Konferenční židle</p> <p>perforované opěradlo gumové kluzáky na nohy stovatelnost 10 ks šířka sedáku 450mm celková šířka 600 mm hloubka židle 430 mm výška sedu 430 mm celková výška 790 mm bez opěrek rukou</p>		<p>materiál sedáku: ohýbaná překližka (dezén bříza)</p> <p>materiál kostry: svařované ohýbané ocelové trubky s povrchovou úpravou chrom</p> <p>odstín bude navržen dle aktuálního vzorníku vybraného dodavatelem</p>	35	Knihovna
T48	<p>Stůl na kolečkách 800x750x600</p> <p>nosnost stolu 80 kg dvojitá plastová kolečka s brzdou s pryžovým běhounem, uchycené na čep, ø50 mm (pro tvrdé podlahy)</p>		<p>materiál desky: LTD + ABS hrany (dezén bříza)</p> <p>materiál konstrukce: vysoce odolná ocel povrchová úprava: prášková barva</p> <p>odstín bude navržen dle aktuálního vzorníku vybraného dodavatelem</p>	7	Knihovna

OZN.	POPIS	SCHÉMA	MATERIÁL/ODSTÍN	POČET KS	UMÍSTĚNÍ
T49	<p>Knihovna otevřená 833x1500x400</p> <p>3x výškové nastavitelné police s pojistkou proti vysunutí sokl vysoký 100mm nerezový okopový plech stavitelné nožičky</p>	 <p>Pohled na stěnu sestava 3 skříní</p> 	<p>materiál polic: LTD + ABS hrany (dezén bríza) tl. polic 19 mm technologie PUR vnitřní zadní stěna červený sololak</p> <p>odstín bude navržen dle aktuálního vzoríku vybraného dodavatelem</p>	3	Knihovna
T50	<p>Deska pod PC 970x25x700</p> <p>1x kabelová průchodka ø 80 mm</p> <p>Kotevní prvek 2xL 250x250</p> <p>kotveno do výklenku stěny ochranný nátěr</p>		<p>materiál desky: LTD+ABS hrany tl. desky 25mm (dezén bríza) technologie PUR</p> <p>L profil: komaxitovaná úprava</p> <p>odstín bude navržen dle aktuálního vzoríku vybranéh dodavatelem</p>	1	Knihovna

OZN.	POPIS	SCHÉMA	MATERIÁL/ODSTÍN	POČET KS	UMÍSTĚNÍ
T49/1	<p>Knihovna 800x2000x350</p> <p>skleněná dvířka v hliníkovém rámečku (dvouvrstvé bezpečnostní sklo) uzamykatelná horní i dolní část universální klíč 5x výškově nastavitelné police s pojistkou proti vysunutí stavitelné nožičky sokl 100mm, nerezový okopový plech</p>	 <p>Pohled na sestavu</p> 	<p>materiál polic: LTD + ABS hrany (dezén bříza) tl. polic 19 mm technologie PUR</p> <p>odstín bude navržen dle aktuálního vzoríku vybraného dodavatelem</p>	14	Knihovna
T50/1	<p>Kontejner 400x650x600</p> <p>4 zásuvky s centrálním zámkem zásuvky na kuličkových plnovýsuvcích dvojitá plastová kolečka s brzdou s pryžovým běhounem, uchycené na čep. ø30 mm (pro tvrdé podlahy)</p>	 	<p>materiál polic: LTD+ABS hrany tl. polic 19 mm technologie PUR čela zásuvek LTD+ABS hrany tl. čela zásuvek 19mm technologie PUR (dezén bříza)</p> <p>pohledová záda: dřevotřískla tl. 19mm</p> <p>odstín bude navržen dle aktuálního vzoríku vybraného dodavatelem</p>	1	Knihovna

OZN.	POPIS	SCHÉMA	MATERIÁL/ODSTÍN	POČET KS	UMÍSTĚNÍ
T50/2	<p>Nástěnná police 800x300</p> <p>zadní lem variabilní použití snadná údržba nosnost 30 kg jednoduchá instalace včetně montážního materiálu provedení nástěnný regál typ montáže zásuvný</p>	 	<p>materiál polic: LTD + ABS hrany (dezén bříza)</p> <p>odstín bude navržen dle aktuálního vzoríku vybraného dodavatelem</p>	2	Knihovna
T50/4	<p>Oddělitelný kvádr 1000/700/450</p> <p>Konstrukce: hliníkový jehl 50/50/3 svařovaný délka: 4ks 1000mm 4ks 600 mm 4ks 350 mm</p> <p>hliníkový jehl 30/30/3, svařovaný 1ks délky 350mm</p> <p>Obložení: dřevotřísková deska tl. 14 mm lakovaný povrch</p>		<p>materiál konstrukce: hliníkový jehl</p> <p>materiál obložení: DTD desky</p>	5	Knihovna

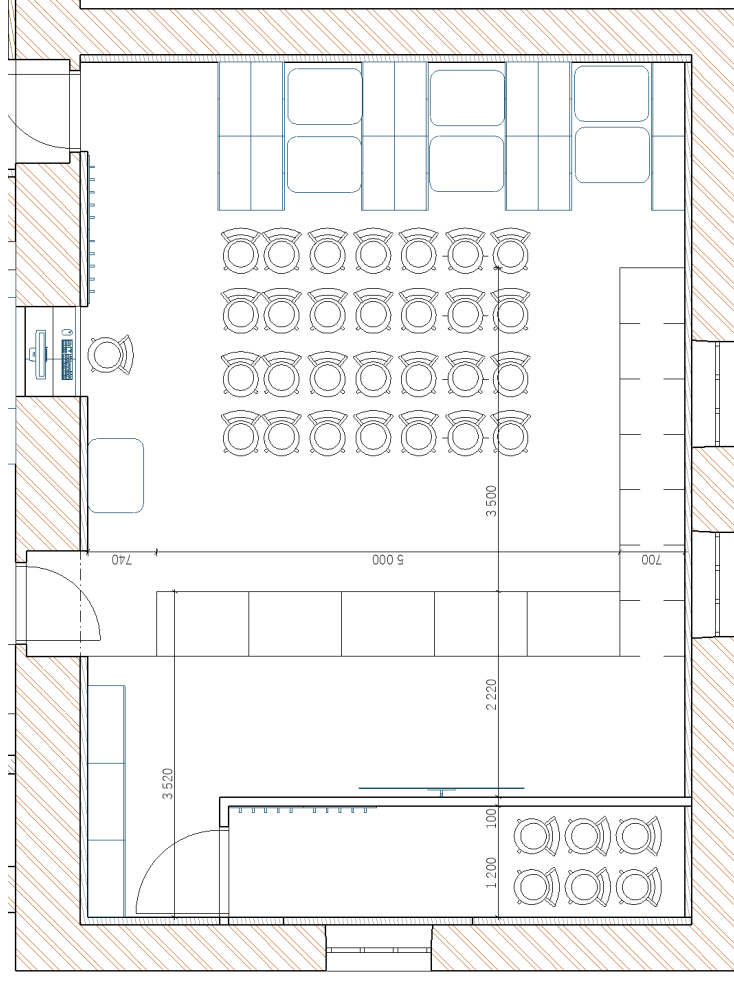
OZN.	POPIS	SCHÉMA	MATERIÁL/ODSTÍN	POČET KS	UMÍSTĚNÍ
150/5	Hliníková roleta 970/1100 ruční stahování uzamykateľná hliníkový box vodící lišty	  	hliníkové lamely vyplněné PUR pěnou odstín bude navržen dle aktuálního vzoríku vybraného dodavatelem	1	Knihovna
150/6	Věšák na kabáty 800x70x20 5 háčků horní i spodní zavěšení rosteč háčků 136 mm		materiál věšáku: kov odstín bude navržen dle aktuálního vzoríku vybraného dodavatelem	4	Knihovna

OZN.	POPIS	SCHÉMA	MATERIÁL/ODSTÍN	POČET KS	UMÍSTĚNÍ
<div> <div>150/17</div> </div>	<p>Kovová garnýž průměr min. 19 mm délky 5m barva černá koncovka válec</p> <p>Závěs s tunelem černý zatemňovací závěs s kanýrem 2 ks, 220x270 cm gramáž min. 260g/m²</p>	<div> <div>garnýž</div>  </div> <div> <div>závěs</div>  </div>	<div> <div>1</div> <div> kovová tyč černá barva </div> </div> <div> <div>2</div> <div> zatemňovací černá látka gramáž 260 g/m² </div> </div>		Knihovna

VARIANTA ŘADOVÉ USPOŘÁDÁNÍ

kapacita 35 žáků

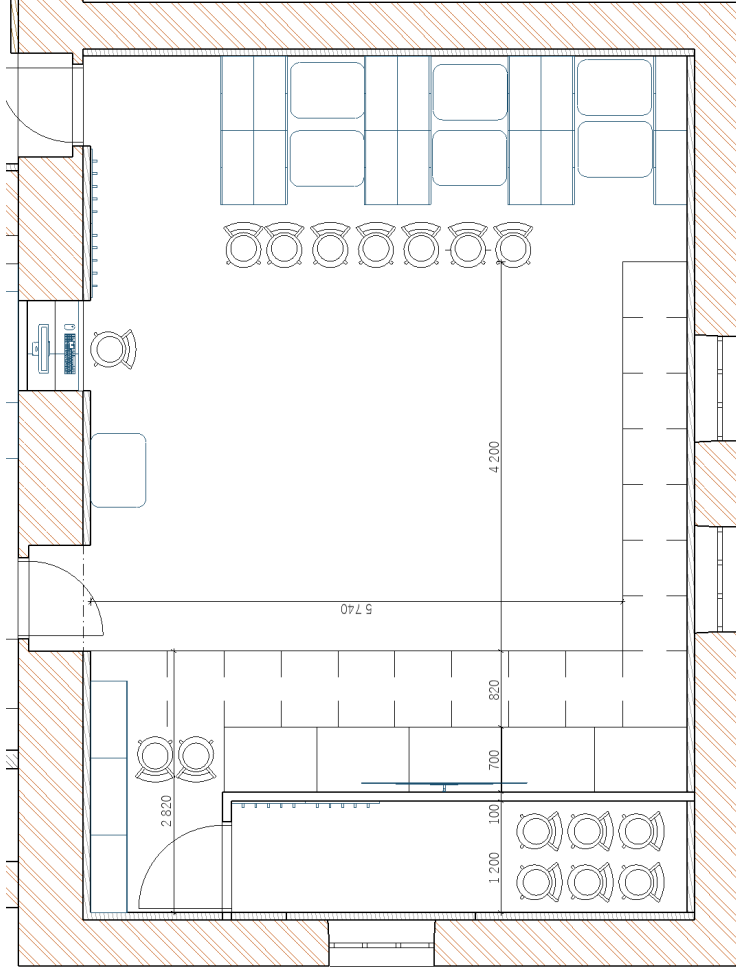
oddělitelné kvádry vedle podiu



VARIANTA ARÉNA

kapacita 31 žáků

oddělitelné kvádry na podiu



**Digitální technologie, polytechnika a jazykové
vzdělávání v Jiráskově GYMN Náchod**

Místo stavby:
Řezníčkova 451, 547 01 Náchod

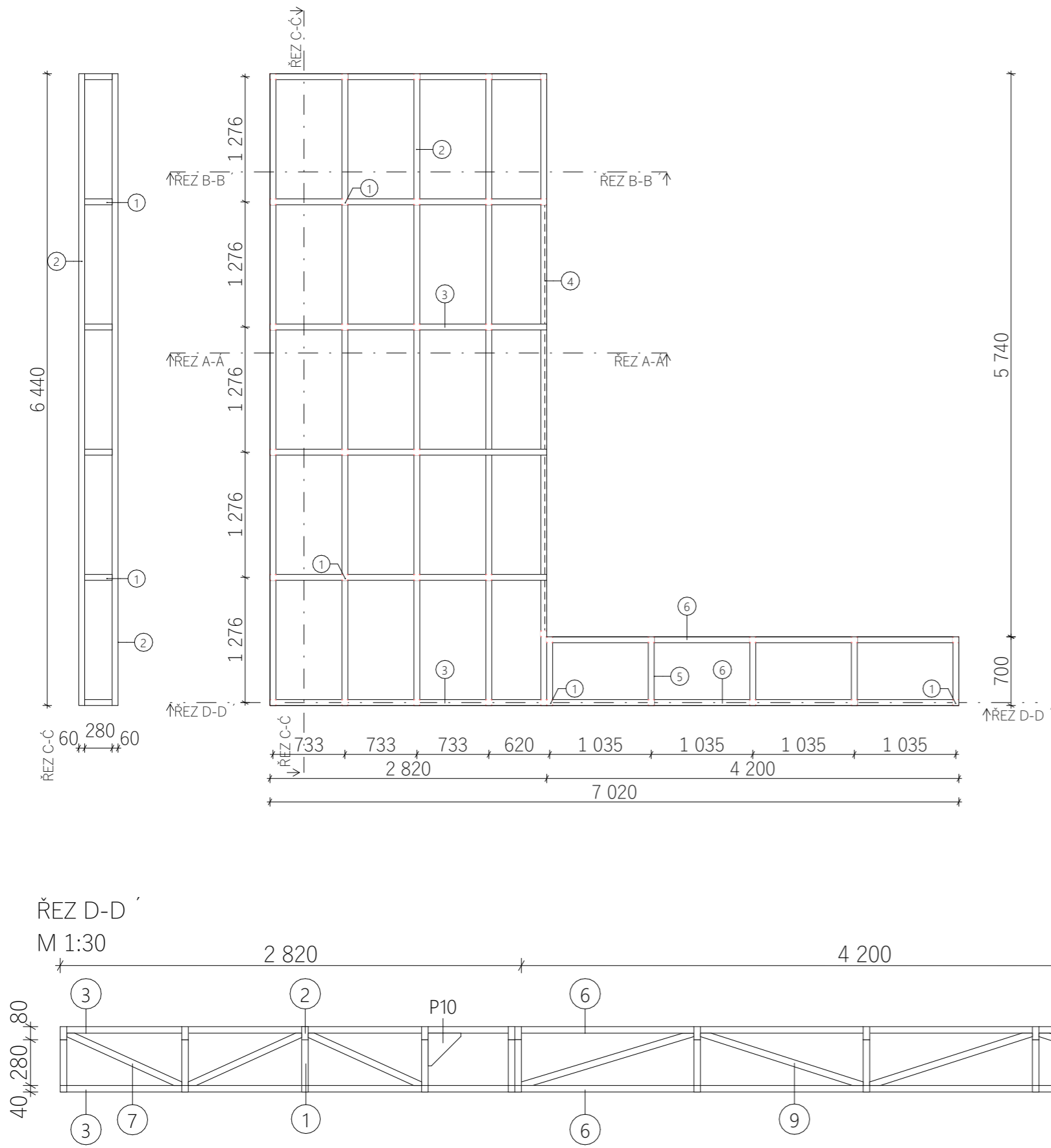


Vedoucí projektu: Ing. Petr Chobotský

Vypracoval: Michal Vacek

**Varianty uspořádání
studentského klubu**

VÝKRES NOSNÉ ČÁSTI



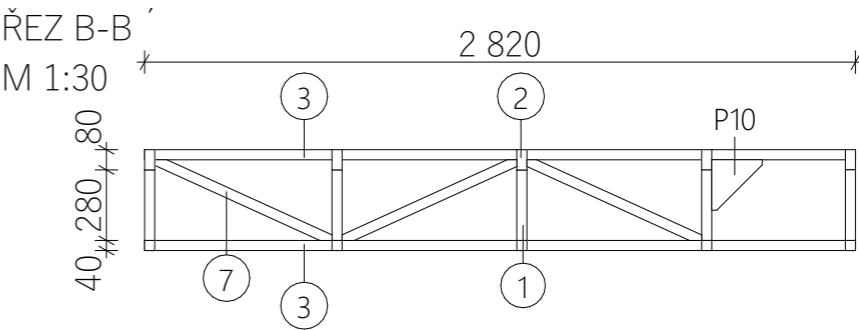
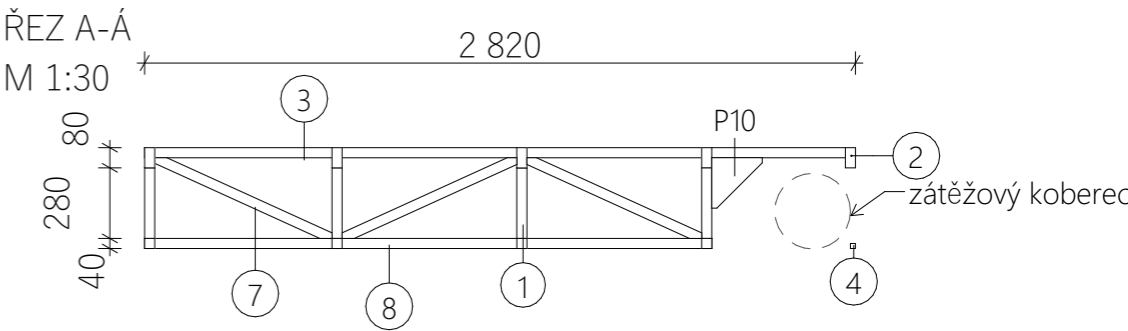
VÝPIS OCELOVÝCH PRVKŮ

označení	rozměr	délka	počet ks	hmotnost m/kg	hmotnost 1ks	hmotnost celkem
1	40/40/3	280 mm	38	3,30 kg	0,93 kg	35,40 kg
2	40/80/3	6 440 mm	10	5,13 kg	33,0 kg	330,0 kg
3	40/40/3	2 820 mm	9	3,30 kg	6,30 kg	56,70 kg
4	20/20/2	4 300 mm	1	1,05 kg	1,90 kg	1,900 kg
5	40/40/3	700 mm	10	3,30 kg	2,30 kg	23,00 kg
6	40/80/3	4 200 mm	4	5,13 kg	21,5 kg	86,00 kg
7	40/40/3	730 mm	21	3,30 kg	1,22 kg	22,00 kg
8	40/40/3	2 260 mm	3	3,30 kg	7,50 kg	25,62 kg
9	40/40/3	1 045 mm	8	3,30 kg	1,70 kg	14,60 kg

595,8 kg

P10 - Plech nerez 2/200/200 - **6 ks**
Prořez 5%

Poznámka:
Tento výpis slouží pouze k nacenění. Přesně rozměry nutno ověřit na stavbě.
Všechny ocelové prvky opatřit základním a krycím nátěrem
TATO DOKUMENTACE NENAHRADUJE DODAVATELSKOU A DÍLENSKOU DOKUMENTACI ZHOTOVITELE STAVBY.
DODAVATELSKÁ A DÍLENSKÁ DOKUMENTACE MUSÍ BÝT ODSOUHLASENA PROJEKTANTEM A INVESTOREM.



Digitální technologie, polytechnika a jazykové
vzdělávání v Jiráskově GYMN Náchod

Místo stavby:
Řezníčkova 451, 547 01 Náchod

Vedoucí projektu:

CE-ING PRISPO

Ing. Petr Chobotský

Vypracoval:

Michal Vacek

Podium - ocelové prvky

Datum: 01/2023

Označení:

T50/3

Technical drawing of a shelving unit, showing front, side, and detail views with dimensions and section labels.

Front View (Top): Shows a shelving unit with 10 shelves. The overall height is 10 x 638. The width is 2 820. The unit is divided into two sections: a main section of 2 820 and a side section of 8 x 517. The side section has a height of 700. The unit is labeled with "ŘEZ E-E" and "ŘEZ F-F".

Side View (Middle): Shows the side profile of the unit. The height is 40 280 80. The width is 2 820. The unit is labeled with "ŘEZ F-F" and "M 1:50".

Detail View (Bottom): Shows a detail of the shelving unit. The height is 40 280 80. The width is 2 820. The unit is labeled with "ŘEZ E-E" and "M 1:30". A dashed circle indicates the "zátěžový koberec" (load-bearing mat).

cca 37 bm

DODAVATELSKÁ A DÍLENSKÁ DOKUMENTACE MUSÍ BÝT ODSOUHLASENA PROJEKTANTEM A INVESTOREM.

The drawing consists of three views of a stage platform (podium):

- Front Elevation (Top View):** Shows the overall dimensions of the podium. The total width is 2,650 mm, divided into sections of 1,032 mm, 1,032 mm, 776 mm, 2,650 mm, and 1,530 mm. The total height is 2,650 mm, divided into sections of 1,140 mm, 2,650 mm, and 720 mm. A section line G-G is indicated.
- Front View (Middle View):** Shows the front view of the podium. The total width is 2,855 mm, divided into sections of 720 mm, 1,400 mm, 1,350 mm, 1,350 mm, and 1,620 mm. The height is 440 mm. It shows the locations of the holes for the front board fasteners (Otvory pro úchyt čelní desky) and the holes for the front board fasteners (Otvory pro úchyt čelní desky broušené hrany otvorů otvory 150x60 mm).
- Cross-section G-G (Bottom View):** Shows the internal structure of the podium. The total width is 2,855 mm. The height is 280 mm, with a base thickness of 40 mm. It shows the internal frame, including the load-bearing box (zátěžový koberec) and the front board fasteners (M1).

označení	materiál	rozměr	popis	počet ks
	DTD desky	16x1032x2650	spoj pero-drážka lakovaný povrch	11 ks
M1	-	-	magnet na uchycení šelny desky rovnoměrně rozmístit mezi tři desky	8ks

T50/3